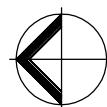


Před prováděním stavby je nutno zpracovat dílenskou, výrobní dokumentaci jednotlivých konstrukcí a nechat tuto dokumentaci odsouhlasit stavebním dozorem stavby a projektantem stavby. Výkresy projektové dokumentace pro provedení stavby jsou zpracovány v rozsahu dle vyhlášky č. 499/2006 Sb v platném znění 62/2013 Sb. A slouží jako podklad pro vypracování dílenské dokumentace realizační firmou. Při zpracování dílenských výkresu musí být dodrženy platné ČSN normy.

KE VŠEM NÁMI NAVRŽENÝM DETAILŮM  
BUDE ZPRACOVÁNA VÝROBNÍ DOKUMENTACE



28

30

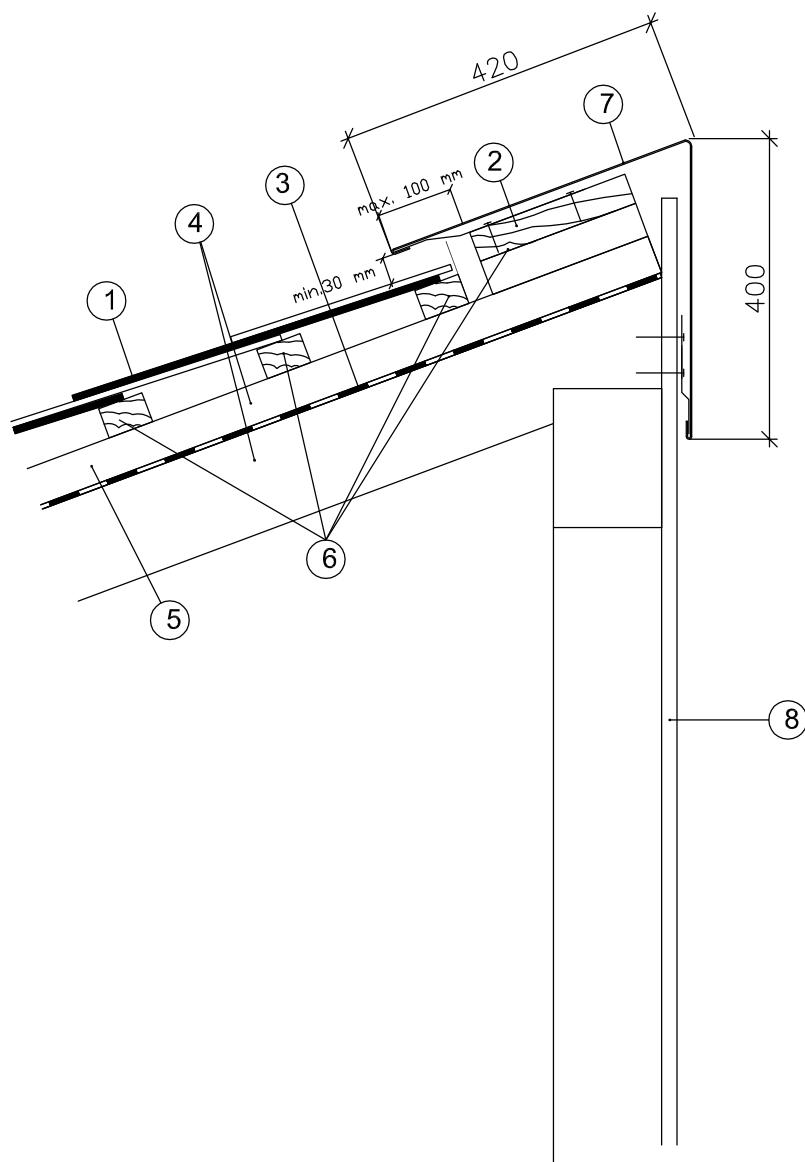
±0,000=PODLAHA 1.NP

## D.1.1. Architektonicko-stavební řešení

|   |  |              |   |  |              |
|---|--|--------------|---|--|--------------|
|   |  |              |   | PARÉ   |              |
| VED.PROJEKTU  | ZODP.PROJEKTANT  | AUTOR STUDIE | MÍSTO STAVBY  |  <b>idea</b><br><b>ateliér</b><br><b>projekt</b><br><small>s.r.o.</small> |              |
| ING.J.KLEKNER   | ING.ARCH.Z.MOJŽÍŠKOVÁ  |              | Fr.Formana 277/28,278/30<br>Ostrava-Dubina<br>k.ú.Dubina u Ostravy<br>parcel.č.110/82,110/83    |  |              |
| ZODP.PROJ.SPEC.   | PROJEKTANT   | KONTROLOVAL  | INVESTOR  | INVESTICE · DESIGN · ARCHITEKTURA<br>UL.STRMÁ 12 709 00 OSTRAVA  |              |
|   | K.GERYCHOVÁ<br> | ING.M.DOSTÁL | Statutární město Ostrava<br>Městský obvod Ostrava-Jih<br>Horní 791/3<br>700 30 Ostrava-Hrabůvka |  |              |
| <b>Revitalizace domů na ul.Fr.Formana<br/>č.277/28 a 278/30, Ostrava-Dubina</b> |  |              |   | FORMÁT   | A4           |
|   |  |              |   | DATUM  | 10/ 2024     |
|   |  |              |   | STUPEŇ P.D.  | DSP,DPS      |
|   |  |              |   | Z.ČÍSLO  | 2024-111     |
| <b>DETAILY STŘECHY</b>  |  |              |   | MĚŘITKO  | V.Č.         |
|   |  |              |   | 1:100  | D.1.1.2.4-01 |

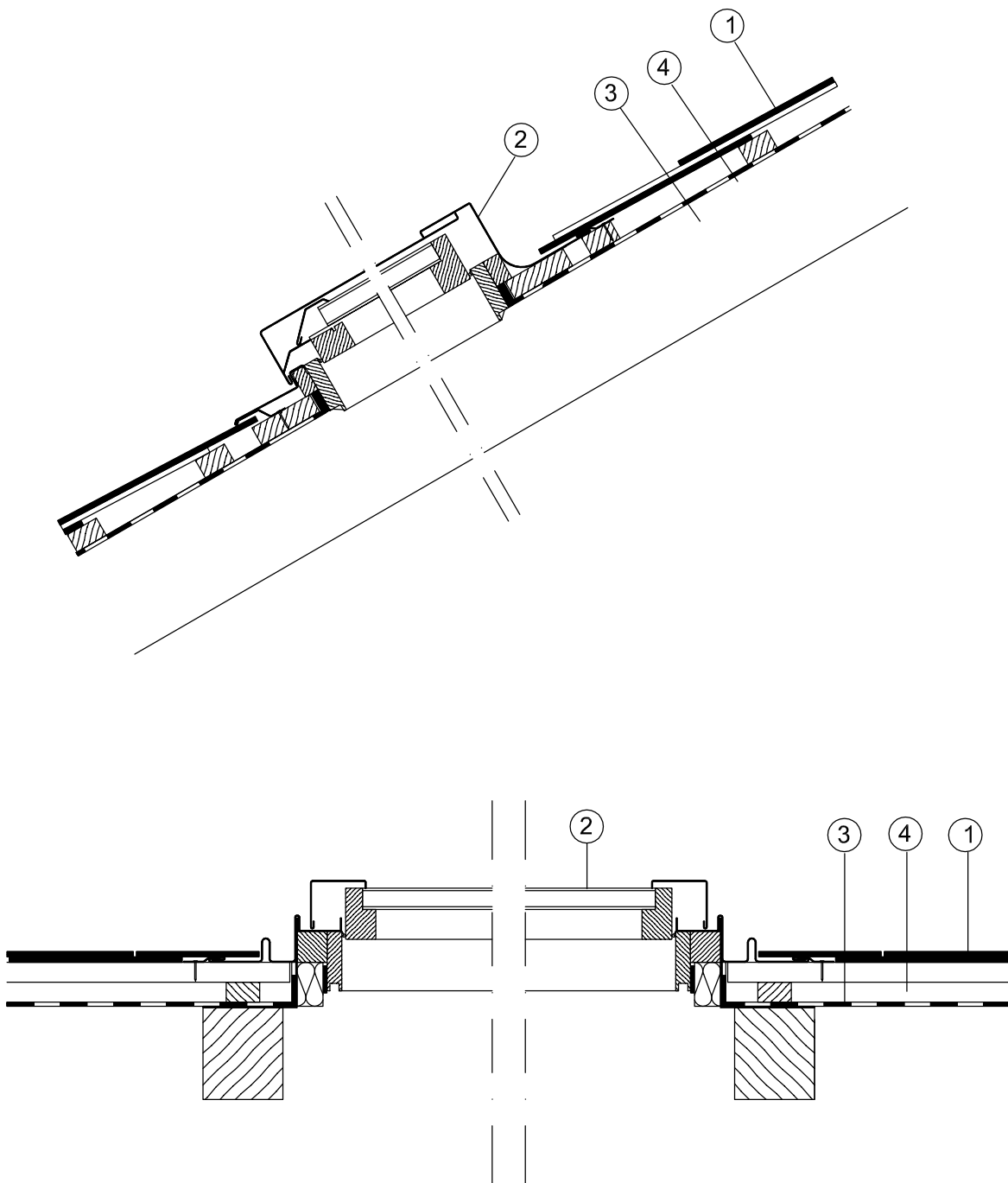
# DETAIL 1

## Hřeben



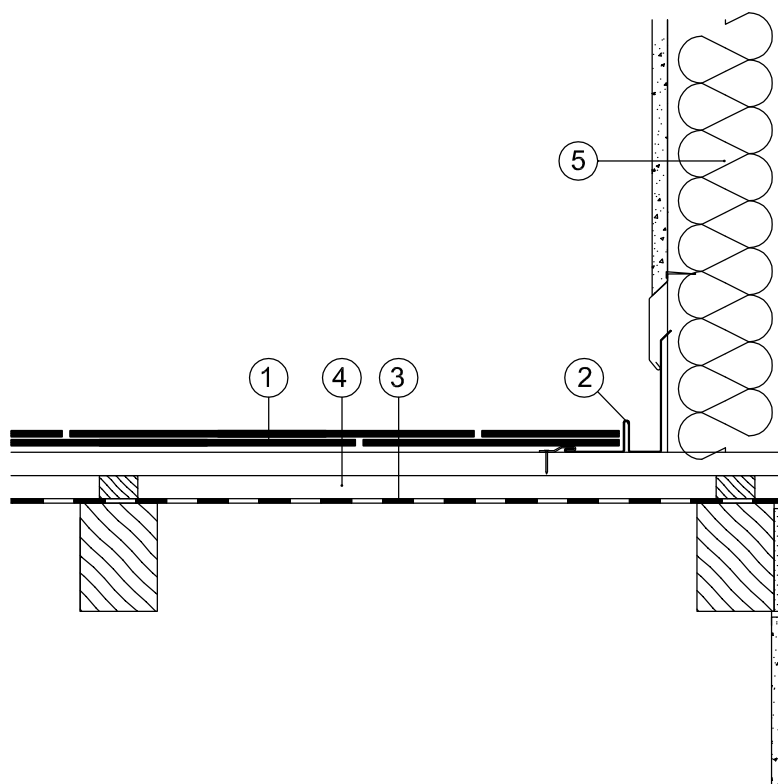
- ① krytina
- ② difuzní fólie
- ③ difuzní fólie bezkontaktní
- ④ vzduchová mezera
- ⑤ kontralatě 60/60
- ⑥ latě 60/40
- ⑦ oplechování K13
- ⑧ CEMENTOTŘÍSKOVÁ DESKA 20 MM

# Lemování – střešní okno



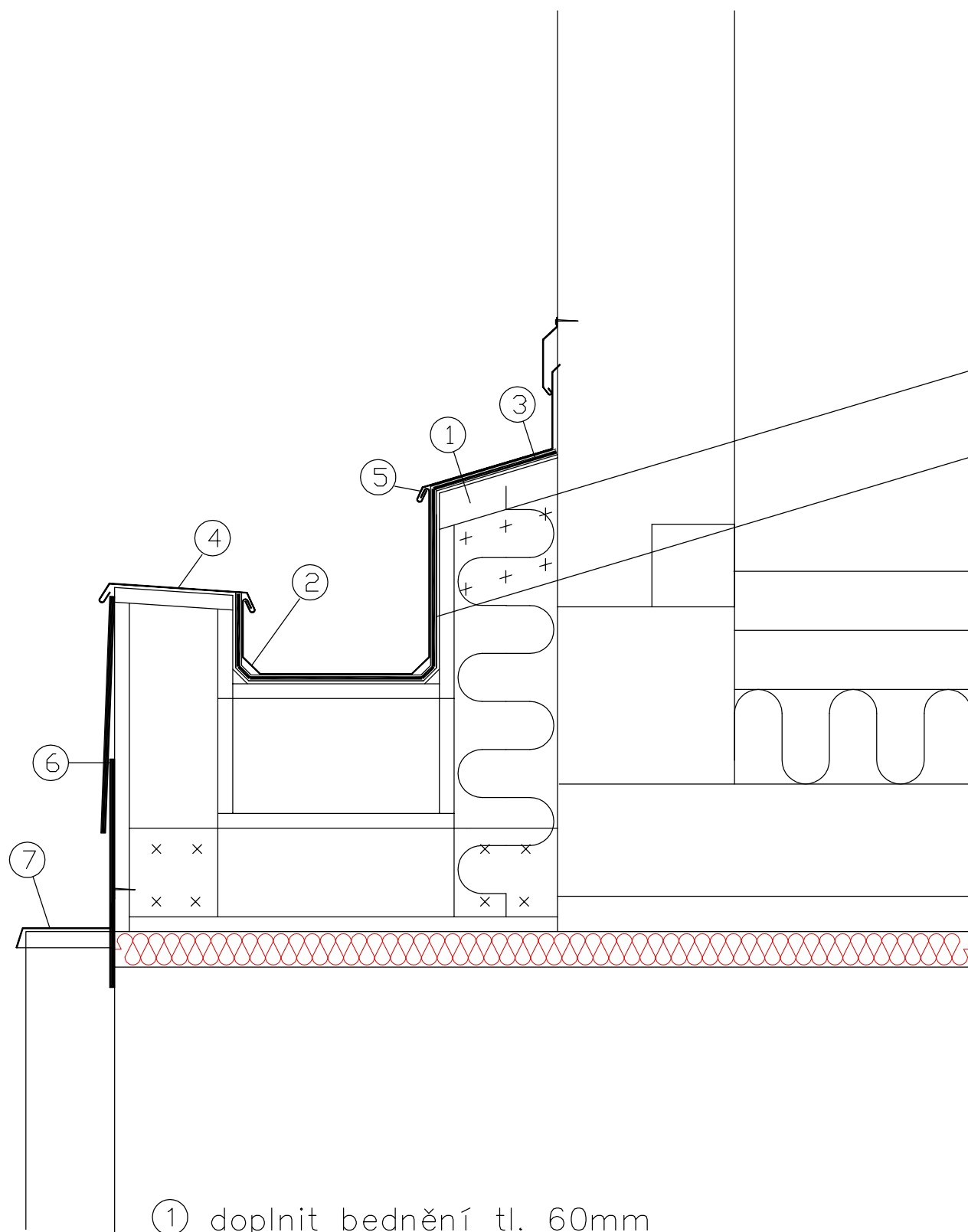
- ① krytina
- ② střešní okno
- ③ difuzní fólie bezkontaktní
- ④ vzduchová mezera
- ⑤ parozábrana

# Lemování ke zdi



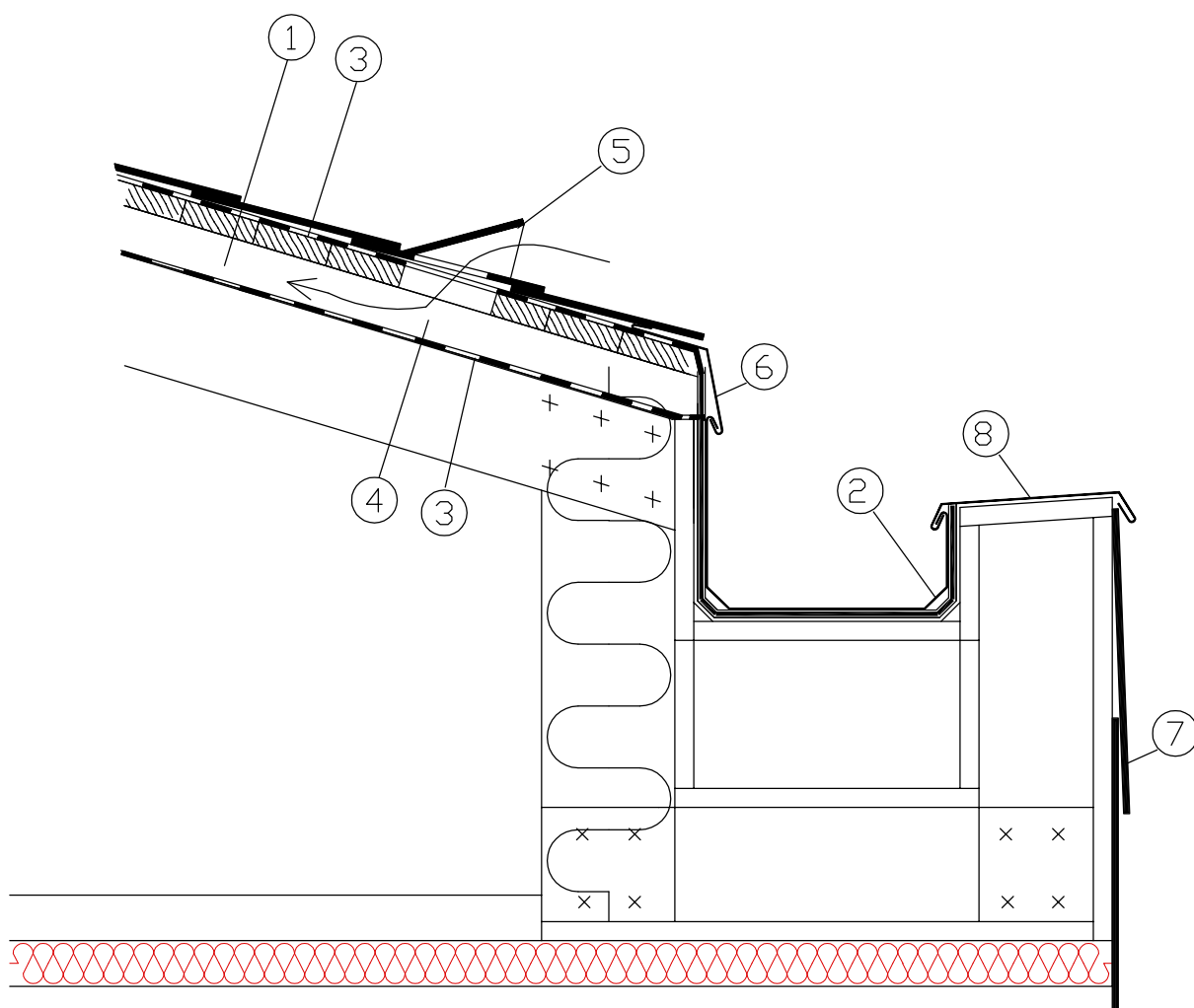
- ① krytina
- ② plechové lemování K14
- ③ difuzní fólie kontaktní
- ④ vzduchová mezera
- ⑤ kontaktní zateplovací systém 200mm

# DETAIL 2



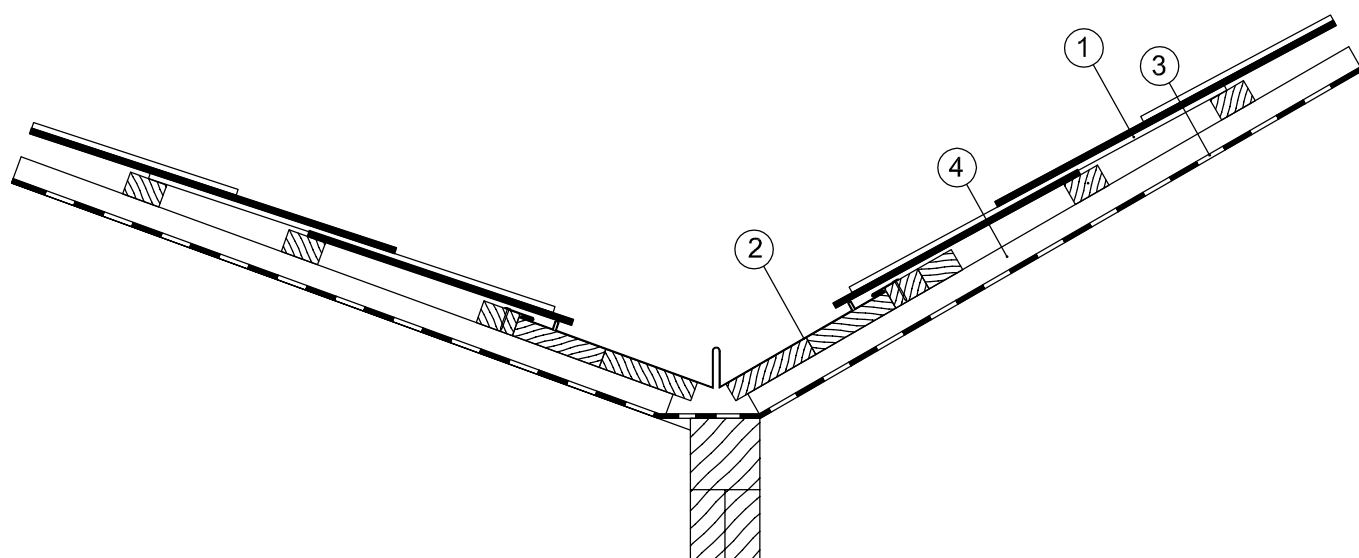
- ① doplnit bednění tl. 60mm
- ② plechový okapový žlab K17
- ③ difuzní fólie bezkontaktní
- ④ oplechování K16
- ⑤ plechová okapnička K18
- ⑥ krytina
- ⑦ oplechování K19

# DETAIL 3



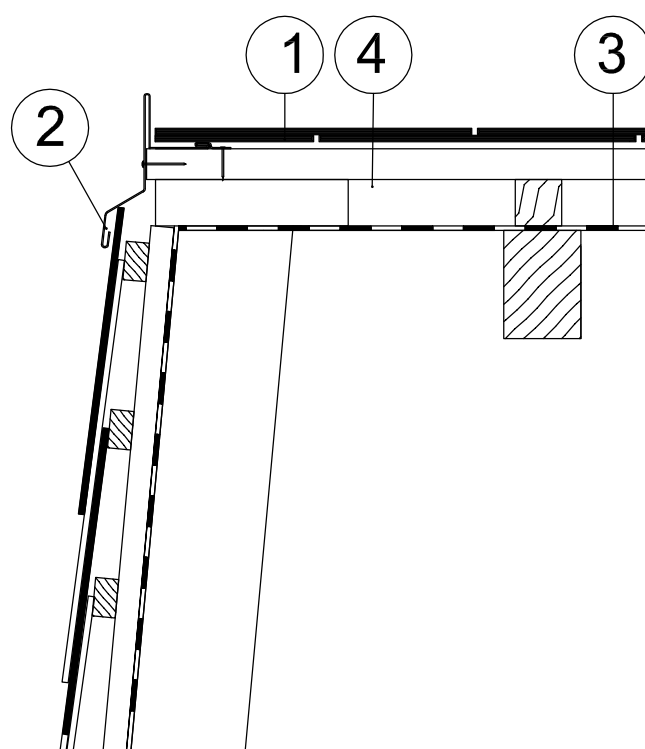
- ① doplnit bednění tl. 60mm
- ② plechový okapový žlab K17
- ③ difuzní fólie bezkontaktní
- ④ vzduchová mezera
- ⑤ hlavice pro přívod vzduchu
- ⑥ plechová okapnička K19
- ⑦ krytina
- ⑧ oplechování K16

# Úžlabí – různý sklon



- ① krytina
- ② plechové úžlabí K21
- ③ difuzní fólie kontaktní
- ④ vzduchová mezera

# Změna sklonu

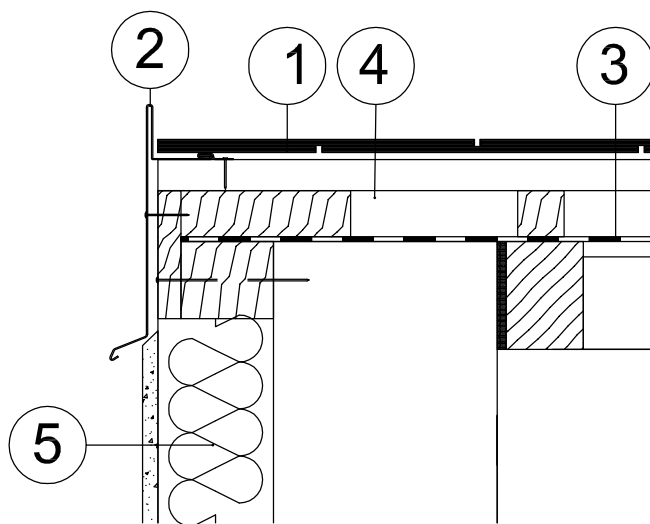


- ① krytina
- ② plechová okapnička K22
- ③ difuzní fólie bezkontaktní
- ④ vzduchová mezera
- ⑤ parozábrana



# ŠTÍTOVÁ STĚNA

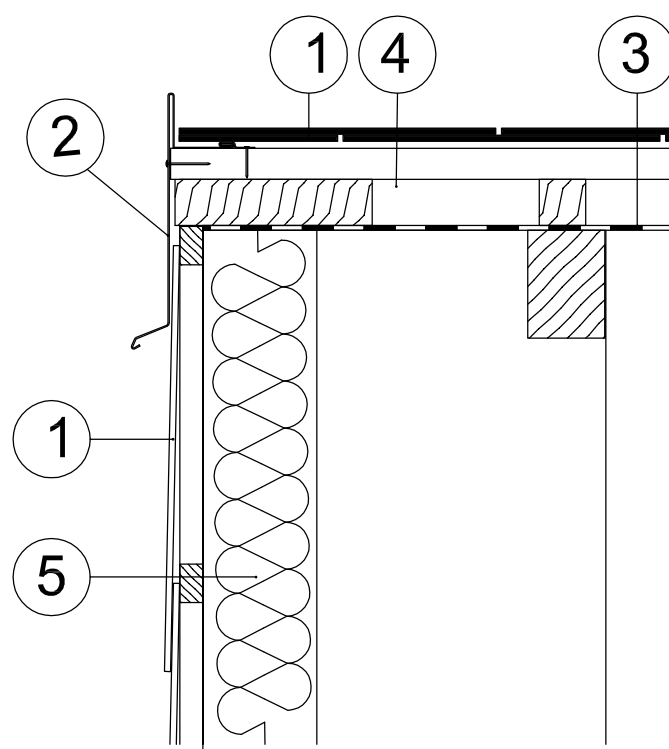
## Lemování okraje



- ① krytina
- ② plechové lemování K23
- ③ difuzní fólie kontaktní
- ④ vzduchová mezera
- ⑤ kontaktní zateplovací systém 200mm

# ŠTÍTOVÁ STĚNA

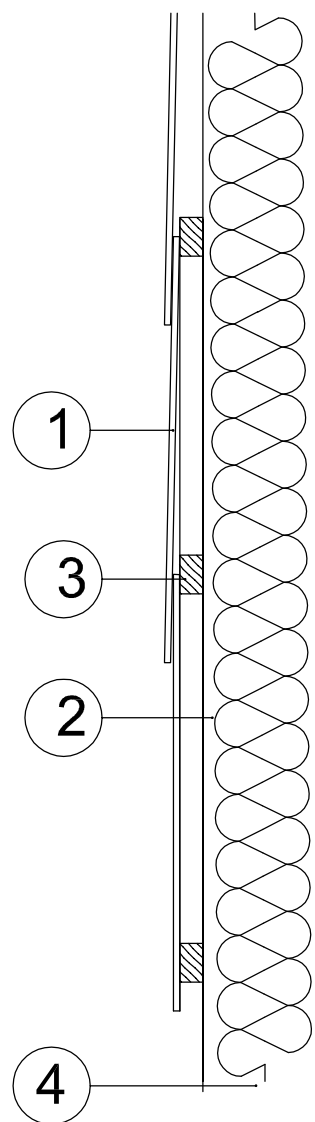
## Lemování okraje



- ① krytina
- ② plechová okapnička K23
- ③ difuzní fólie bezkontaktní
- ④ vzduchová mezera
- ⑤ kontaktní zateplovací systém 200mm

# ŠTÍTOVÁ STĚNA

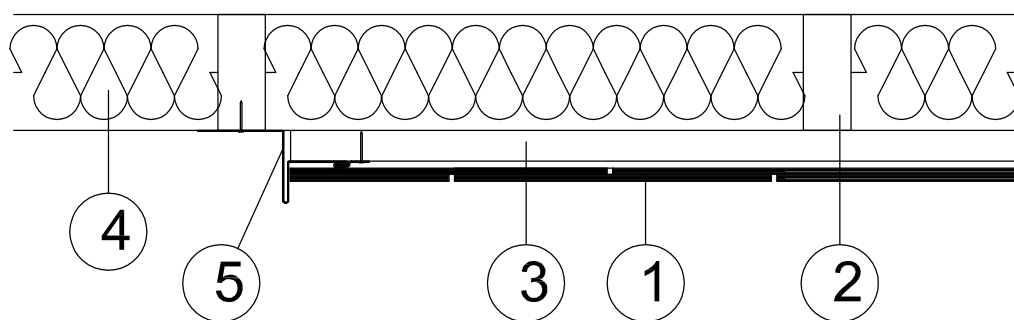
Dolní okraj obkladu



- ① krytina
- ② latě 150 mm
- ③ latě 60x40 mm
- ④ kontaktní zateplovací systém 200mm

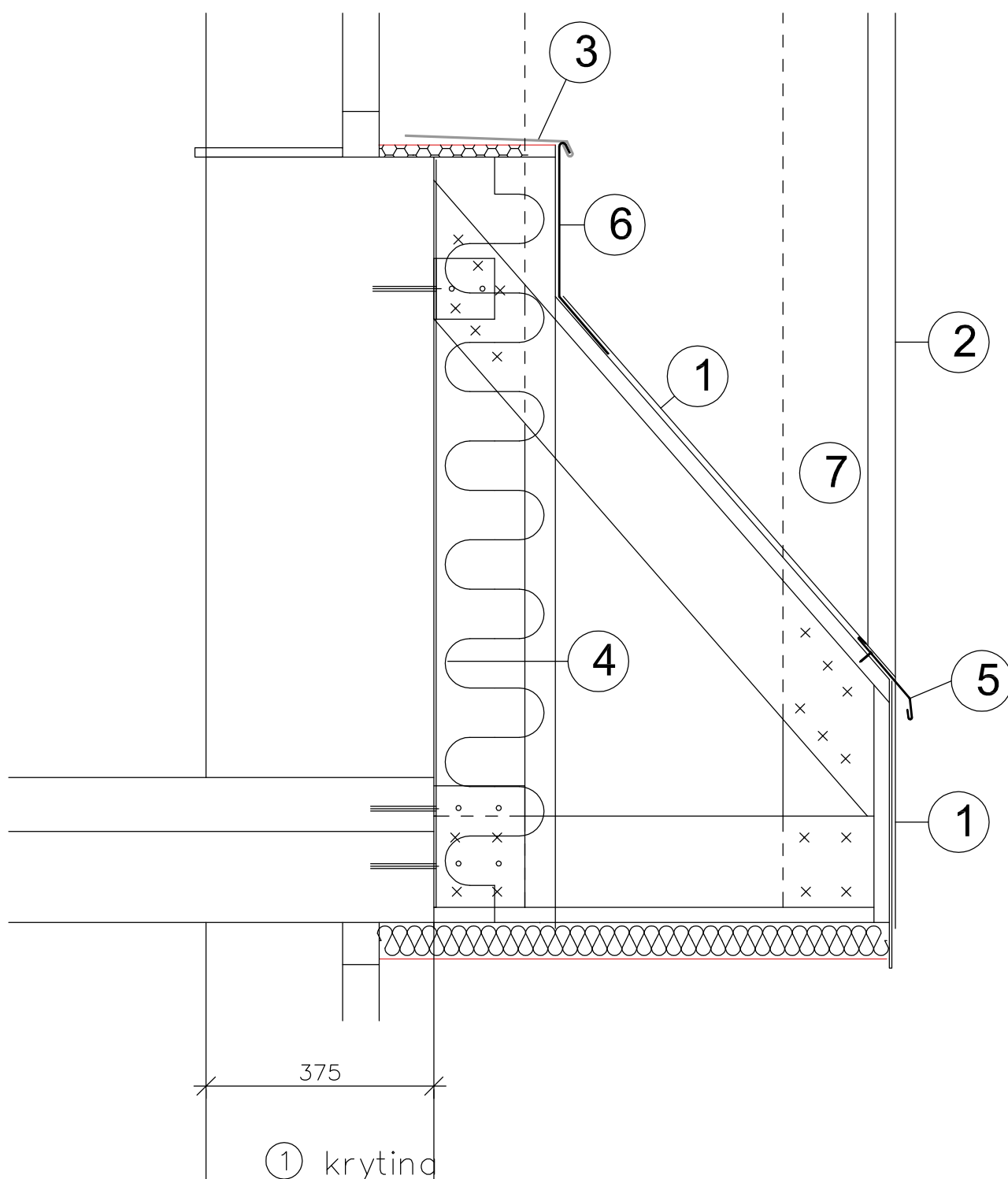
# ŠTÍTOVÁ STĚNA

## Boční lemování obkladu



- ① krytina
- ② latě 200 mm
- ③ latě 60x40 mm
- ④ kontaktní zateplovací systém 200mm
- ⑤ lemování obkladu štítu K26

# mansarda—parapet



- ① krytina
- ② lemování mansardy K25
- ③ oplechování parapetu
- ④ kontaktní zateplovací systém 200mm
- ⑤ okapní lišta K24
- ⑥ příložka oplechování parapetu K27
- ⑦ lemování ke zdi K14